

平成30年度前期 教養教育科目・全学共通教育授業アンケート 学生の学習状況集計結果

教養教育センター

	文化	社会	自然・科学技術	地域	情報	英語	英語以外
回収枚数	1,455	2,047	974	688	850	2,515	858

**B** この授業を選択した最も強い動機を、下記の中から3つ以内を選んで番号にマークしてください。

	文化	社会	自然・科学技術	地域	情報	英語	英語以外
指定(指導)されたから	2.8%	9.2%	3.2%	5.4%	96.2%	72.0%	16.0%
単位がとりやすそうだったから	23.4%	24.6%	16.3%	21.6%	0.5%	2.6%	5.9%
自分の専門と関係がなさそうだから	7.0%	7.7%	5.8%	6.7%	0.2%	0.5%	2.4%
先輩などからすすめられたから	10.3%	8.9%	12.2%	13.5%	0.1%	0.6%	5.4%
他にやりたい科目がなかったから	8.2%	6.1%	9.8%	8.6%	0.1%	11.5%	14.9%
シラバスを読んで興味を持ったから	33.4%	28.6%	30.6%	29.8%	0.8%	3.1%	25.5%
友達が選択するから	8.7%	7.2%	9.4%	8.2%	0.3%	0.7%	2.2%
自分の専門に関係が深そうだから	3.4%	4.3%	9.7%	4.5%	1.4%	5.6%	12.2%
他の科目で人数制限を受けたから	1.4%	2.4%	1.4%	0.2%	0.0%	0.1%	4.8%
その他(具体的に: )	1.5%	1.2%	1.5%	1.5%	0.3%	3.5%	10.8%
合計(回答数)	1,987	2,738	1,358	929	877	2,751	1,094

**C** この授業に関し、下記の事項について該当する選択肢を1つ選んで、番号をマークしてください。

a. あなたがこの授業を休んだ回数は？

	文化	社会	自然・科学技術	地域	情報	英語	英語以外
0回	65.6%	66.6%	62.8%	73.0%	85.9%	73.6%	67.3%
1回	16.9%	18.4%	20.1%	18.4%	11.5%	16.7%	18.1%
2回	10.1%	9.2%	11.8%	6.2%	1.8%	6.0%	8.2%
3回以上	7.5%	5.9%	5.3%	2.4%	0.8%	3.7%	6.3%
合計(回答数)	1,432	2,013	960	678	843	2,464	851

b. この科目を履修する前にシラバスを読みましたか？その内容はわかりましたか？

	文化	社会	自然・科学技術	地域	情報	英語	英語以外
わかった	30.4%	31.1%	23.8%	30.6%	22.1%	23.3%	29.7%
だいたいわかった	55.5%	55.6%	58.9%	52.1%	42.5%	44.6%	48.2%
あまりわからなかった	5.7%	4.8%	8.6%	7.7%	7.3%	9.6%	4.0%
わからなかった	0.6%	0.5%	0.5%	0.9%	0.8%	1.4%	0.0%
読まなかった	7.9%	8.0%	8.1%	8.7%	27.3%	21.2%	18.1%
合計(回答数)	1,453	2,039	973	687	847	2,507	856

c. 1回の授業に対して、平均してどのぐらいの時間をかけて予習・復習をしましたか？

	文化	社会	自然・科学技術	地域	情報	英語	英語以外
ほとんどしなかった	71.3%	67.7%	60.6%	70.8%	62.8%	21.3%	23.6%
30分ぐらい	22.7%	26.0%	30.6%	22.2%	27.0%	35.2%	46.2%
1時間ぐらい	4.6%	4.6%	7.3%	5.8%	7.8%	28.5%	24.4%
2時間ぐらい	0.8%	1.4%	1.0%	0.3%	1.6%	10.7%	5.0%
3時間ぐらい	0.1%	0.1%	0.0%	0.0%	0.2%	2.8%	0.7%
4時間以上	0.5%	0.3%	0.5%	0.9%	0.6%	1.4%	0.0%
合計(回答数)	1,455	2,041	971	685	849	2,505	855

d. この授業の学習において、あなたはどのぐらいアイアシスタントを利用しましたか？

	文化	社会	自然・科学技術	地域	情報	英語	英語以外
よく利用した	30.7%	14.5%	22.0%	34.0%	44.3%	9.1%	3.1%
たまに利用した	16.2%	19.7%	18.6%	9.5%	26.0%	13.7%	15.3%
ほとんど利用しなかった	10.9%	16.0%	15.2%	13.4%	9.3%	14.5%	18.0%
まったく利用しなかった	42.2%	49.8%	44.1%	43.1%	20.4%	62.7%	63.6%
合計(回答数)	1,454	2,041	971	686	849	2,507	830

e. (上記の回答が ~ の場合)アイアシスタントの何の機能を利用しましたか？(複数回答可)

	文化	社会	自然・科学技術	地域	情報	英語	英語以外
授業記録	23.4%	37.9%	28.8%	37.1%	10.8%	51.3%	50.3%
i カード	50.5%	34.9%	41.5%	41.3%	35.1%	2.8%	2.9%
課題・レポート	19.0%	13.6%	20.1%	8.5%	48.6%	20.6%	29.2%
学習記録	4.5%	6.5%	5.3%	9.9%	2.3%	12.8%	8.0%
その他( )	2.5%	7.1%	4.2%	3.1%	3.3%	12.4%	9.6%
合計(回答数)	1,041	1,085	617	574	873	984	312

f. レスポンスカード(iカード、電子メール等も含む)の作成や授業中の課題、小テスト等に積極的に取り組みましたか？

	文化	社会	自然・科学技術	地域	情報	英語	英語以外
そう思う	39.0%	44.0%	45.6%	47.2%	57.4%	50.9%	47.4%
すこしそう思う	26.2%	28.9%	37.8%	29.3%	28.2%	29.5%	34.9%
あまりそう思わない	6.3%	7.0%	6.9%	7.3%	5.3%	5.2%	6.0%
そう思わない	2.3%	1.8%	1.6%	2.5%	0.8%	1.0%	1.3%
機会がなかった	26.2%	18.4%	8.0%	13.7%	8.3%	13.4%	10.4%
合計(回答数)	1,452	2,042	970	686	847	2,500	853

g. 提出物(宿題・レポート等)に対し、納得いくまで取り組みましたか？

	文化	社会	自然・科学技術	地域	情報	英語	英語以外
そう思う	30.9%	31.3%	38.0%	34.2%	51.9%	41.0%	32.4%
すこしそう思う	29.4%	25.6%	40.3%	31.9%	33.9%	33.5%	29.3%
あまりそう思わない	6.9%	6.8%	9.8%	7.3%	5.8%	8.4%	8.9%
そう思わない	2.1%	1.7%	1.6%	2.2%	0.8%	1.7%	1.3%
機会がなかった	30.7%	34.7%	10.3%	24.5%	7.6%	15.4%	28.1%
合計(回答数)	1,454	2,042	973	687	847	2,506	857

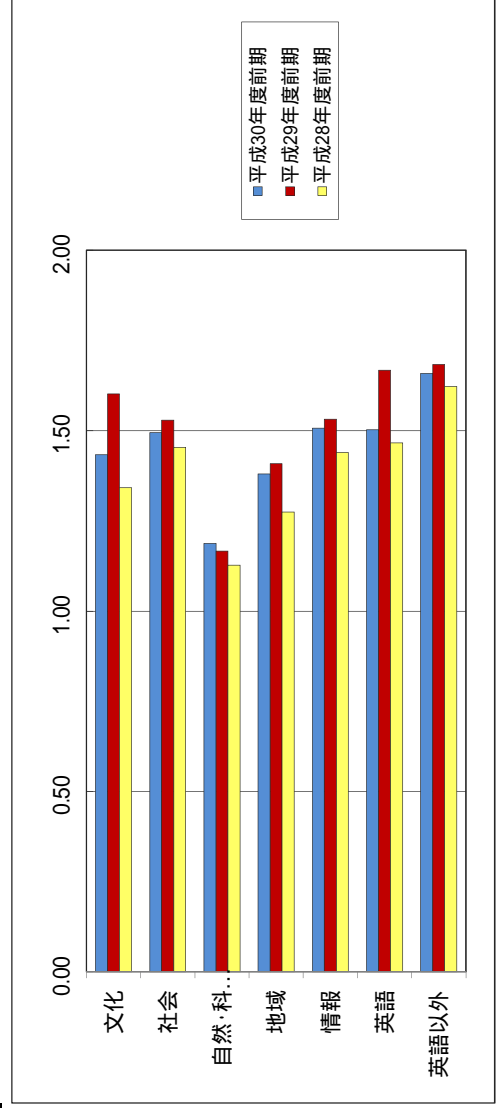
h. この授業におけるあなたの学習は、満足できるものだと思いますか？

	文化	社会	自然・科学技術	地域	情報	英語	英語以外
そう思う	36.7%	37.2%	25.3%	38.4%	41.9%	42.3%	42.8%
すこしそう思う	44.5%	48.6%	50.9%	48.8%	46.8%	44.6%	41.5%
あまりそう思わない	15.1%	12.2%	20.6%	9.9%	8.7%	10.3%	14.0%
そう思わない	3.8%	2.0%	3.2%	2.9%	2.6%	2.8%	1.6%
合計(回答数)	1,453	2,044	972	687	847	2,506	857

D この授業に関し、下記の事項の回答として、下の ~ の中から最もあてはまると思うものを1つ選んで、番号をマーク( )してください。

	文化	社会	自然・科学技術	地域	情報	英語	英語以外
a. 教員はこの授業の目的や到達目標についてわかりやすく説明していましたか？	1.46	1.46	1.20	1.40	1.33	1.46	1.58
b. この授業の内容は、授業の目的、到達目標の達成に役に立つものだと思いますか？	1.49	1.53	1.26	1.45	1.51	1.47	1.65
c. 教員は、この授業の成績評価の方法や基準などについて、わかるように説明していましたか？	1.51	1.50	1.28	1.46	1.39	1.45	1.55
d. この授業の内容、進修は、おそそラパスに沿ったものでしたか？	1.55	1.56	1.45	1.55	1.41	1.45	1.59
e. 授業中の教員の説明や指示はわかりやすいものでしたか？	1.54	1.53	1.16	1.47	1.18	1.43	1.61
f. 板書・ビデオ・プロジェクト等で提出されたものは、わかりやすいものでしたか？	1.47	1.37	1.16	1.30	1.32	1.41	1.54
g. 教科書や参考書、配布資料等は、学習の助けになりましたか？	1.49	1.46	1.27	1.38	1.34	1.34	1.73
h. 教員は、毎回の授業で、その回の学ぶべきポイントを示していましたか？	1.41	1.40	1.04	1.31	1.42	1.31	1.61
i. 授業の中で、学生が参加して活動するような機会はありましたか？	0.29	0.67	0.32	1.16	1.29	1.54	1.77
j. 教員は、学生の疑問点や意向をくみ取り、授業に反映させていましたか？	0.93	0.98	0.63	1.44	0.97	1.16	1.58
k. この授業では、授業時間以外に行う学習(予習・復習・宿題・レポートなど)について、わかりやすく指示が出されていましたか？	1.02	1.07	1.20	1.28	1.27	1.40	1.43
l. この授業では、アイアシスタントが授業中や授業時間以外の学習に活用されていましたか？	0.15	-0.21	0.01	0.31	1.01	-0.60	-0.61
m. この授業及び授業時間外の学習中に、持続可能な社会や環境等について考える機会がありましたか？	-0.15	0.10	-0.31	0.96	-0.55	-0.44	-0.61
n. 授業開始時間、終了時間も守られていましたか？	1.69	1.65	1.59	1.58	1.56	1.60	1.70
o. 授業はよく準備されていると思いますか？	1.69	1.62	1.53	1.67	1.54	1.57	1.67
p. 授業に対する教員の熱意を感じますか？	1.69	1.60	1.47	1.73	1.39	1.60	1.70
q. 授業中及び授業時間外の学習中に、あなた自身が考え、工夫しながら問題に取り組む機会がありましたか？	0.97	0.98	1.07	1.32	1.38		
r. 授業中及び授業時間以外の学習中に、新鮮な驚きを感じる瞬間がありましたか？	1.32	1.18	1.17	1.34	1.18		
s. 授業中及び授業時間以外の学習中に、自分で探求すべき課題を見つけることの大切さに気づく機会がありましたか？	1.03	1.00	0.78	1.23	1.00		
t. この授業で学んだことは、あなたにとって、今後役に立ちそうだと思いますか？	1.26	1.46	1.07	1.35	1.63	1.52	1.56
u. この授業で学んだことを、さらに勉強したいと思いますか？	1.00	1.07	0.74	0.99	1.15	1.28	1.39
平均	1.18	1.19	1.00	1.32	1.23	1.22	1.36

E 結果として、この授業を履修してよかったですか？



平成30年度前期

文化	社会	自然・科学技術	地域	情報	英語	英語以外
1.43	1.49	1.19	1.38	1.51	1.50	1.66

平成29年度前期

文化	社会	自然・科学技術	地域	情報	英語	英語以外
1.60	1.53	1.17	1.41	1.53	1.67	1.68

平成28年度前期

文化	社会	自然・科学技術	地域	情報	英語	英語以外
1.34	1.45	1.13	1.27	1.44	1.47	1.62

平成30年度前期 教養教育科目・全学共通教育授業アンケート(健康・スポーツ科目)  
学生の学習状況集計結果

教養教育センター

回収枚数	810
------	-----

**B** この授業を選択した最も強い動機を、下記の中から3つ以内を選んで番号にマークしてください。

楽しそうな種目だと思ったから	55.4%
経験のない種目だったから	6.3%
あまり動かなくてもすみそうな種目だったから	6.1%
他にやりたい種目がなかったから	8.9%
先輩などからすすめられたから	0.7%
友達が選択するから	11.5%
他の種目で人数制限を受けたから	5.7%
その他(具体的に: )	5.4%
合計	1057

**C** この授業に関し、下記の事項について該当する選択肢を1つ選んで、番号をマークしてください。

a. あなたがこの授業を休んだ回数は？

0回	81.7%
1回	13.7%
2回	3.1%
3回以上	1.5%
合計	808

b. あなたが履修した種目は第一希望のものでしたか？

はい	88.6%
いいえ	11.4%
合計	788

c. あなたは、体を動かすことが好きな方だと思いますか？

そう思う	49.1%
少しそう思う	30.7%
あまりそう思わない	13.4%
そう思わない	6.8%
合計	807

d. この科目を履修する前にシラバスを読みましたか？  
その内容はわかりましたか？

わかった	19.5%
だいたいわかった	39.1%
あまりわからなかった	3.7%
わからなかった	0.6%
読まなかった	37.1%
合計	806

e. この授業の学習において、あなたはどのぐらい  
アイアシスタントを利用しましたか？

よく利用した	4.3%
たまに利用した	7.0%
ほとんど利用しなかった	17.4%
まったく利用しなかった	71.3%
合計	805

f. 1回の授業に対して、平均してどのぐらいの時間をかけて  
予習・復習をしましたか？

ほとんどしなかった	95.4%
30分ぐらい	2.9%
1時間ぐらい	0.6%
2時間ぐらい	0.6%
3時間ぐらい	0.0%
4時間以上	0.5%
合計	800

g. 体を動かすことの大切さについて、授業中に説明があり  
ましたか？

あった	43.5%
あったと思う	44.1%
なかったと思う	9.3%
なかった	3.1%
合計	809

h. この授業における自分自身の学習状況は、満足できる  
ものだと思いますか？

そう思う	60.9%
すこしそう思う	34.9%
あまりそう思わない	3.8%
そう思わない	0.4%
合計	808

**D** この授業に関し、下記の事項の回答として、下の ~ の中から最もあてはまると思うものを1つ選んでください。

a. 教員は、授業の目的や到達目標についてわかりやすく説明していましたか？	1.64
b. この授業の内容は、授業の目的、到達目標の達成に役に立つものだったと思いますか？	1.63
c. 教員は、成績評価の方法や基準などについて、わかるように説明していましたか？	1.45
d. 授業の内容、進行は、おおそシラバスに沿ったものでしたか？	1.53
e. 安全に運動を行うための指導(準備運動、道具の使い方など)がありましたか？	1.70
f. 教員の技能に関する指導はわかりやすいものでしたか？	1.59
g. 教員は、授業時間外にやるべきことを、わかりやすく説明していましたか？	0.86
h. 教員は、毎回、学生が学ぶべきポイントを示していましたか？	1.46
i. 学生が授業に参加しやすくなるための働きかけがありましたか？	1.60
j. 教員は、学生の疑問点や意向をくみ取り、授業中に対応をしていましたか？	1.44
k. この授業では、アイアシスタントが授業中や授業時間以外の学習に活用されていましたか？	-0.77
l. 授業中及び授業時間外の学習で、持続可能な社会や環境等について考える機会がありましたか？	-0.90
m. 授業開始時間・終了時間は守られていましたか？	1.70
n. 授業はよく準備されていたと思いますか？	1.58
o. 授業に対する教員の熱意を感じましたか？	1.68
p. この授業で学んだことは、あなたにとって、今後役に立ちそうだと思いますか？	1.48
q. この授業で学んだ種目を、さらに続けたいと思いますか？	1.35
平均	1.24

平成30年度前期 教養教育科目・全学共通教育授業アンケート(地域課題演習)  
学生の学習状況集計結果

教養教育センター

	地域課題演習
回収枚数	51

**B** この授業を選択した最も強い動機を、下記の中から3つ以内を選んで番号にマークしてください。

	地域課題演習
指定(指導)されたから	3.8%
単位がとりやすそうだったから	25.0%
自分の専門と関係がなさそうだから	10.0%
先輩などからすすめられたから	2.5%
他にやりたい科目がなかったから	3.8%
シラバスを読んで興味を持ったから	26.3%
友達が選択するから	12.5%
自分の専門に関係が深そうだから	12.5%
他の科目で人数制限を受けたから	0.0%
その他(具体的に: )	3.8%
合計(回答数)	80

**C** この授業に関し、下記の事項について該当する選択肢を1つ選んで、番号をマークしてください。

a. あなたがこの授業を休んだ回数は？

	地域課題演習
0回	98.0%
1回	2.0%
2回	0.0%
3回以上	0.0%
合計(回答数)	49

b. この科目を履修する前にシラバスを読みましたか？その内容はわかりましたか？

	地域課題演習
わかった	39.2%
だいたいわかった	52.9%
あまりわからなかった	0.0%
わからなかった	0.0%
読まなかった	7.8%
合計(回答数)	51

c. 1回の授業に対して、平均してどのぐらいの時間をかけて予習・復習をしましたか？

	地域課題演習
ほとんどしなかった	68.6%
30分ぐらい	23.5%
1時間ぐらい	5.9%
2時間ぐらい	0.0%
3時間ぐらい	0.0%
4時間以上	2.0%
合計(回答数)	51

d. この授業の学習において、あなたはどのぐらいアイアシスタントを利用しましたか？

	地域課題演習
よく利用した	2.0%
たまに利用した	3.9%
ほとんど利用しなかった	13.7%
まったく利用しなかった	80.4%
合計(回答数)	51

e. (上記の回答が ~ の場合)アイアシスタントの何の機能を利用しましたか？(複数回答可)

	地域課題演習
授業記録	75.0%
i カード	12.5%
課題・レポート	0.0%
学習記録	0.0%
その他( )	12.5%
合計(回答数)	8

f. 授業を受ける中で、学部を超えた広い分野の知識を修得する機会がありましたか？

	地域課題演習
あった	96.1%
なかった	3.9%
はっきり覚えていない	0.0%
合計(回答数)	51

g. 班活動を行う機会がありましたか？また、(班活動に限らず)何らかの学習活動の成果をみんなの前で発表する機会がありましたか？(複数回答可)

	地域課題演習
班活動を行う機会があった	62.8%
発表する機会があった	37.2%
両方ともなかった	0.0%
はっきり憶えていない	0.0%
合計(回答数)	78

h. レスポンスカード(iカード、電子メール等も含む)の作成や授業中の課題、小テスト等に積極的に取り組みましたか？

	地域課題演習
そう思う	58.8%
すこしそう思う	11.8%
あまりそう思わない	5.9%
そう思わない	2.0%
機会がなかった	21.6%
合計(回答数)	51

i. 提出物(宿題・レポート等)に対し、納得いくまで取り組みましたか？

	地域課題演習
そう思う	43.1%
すこしそう思う	19.6%
あまりそう思わない	5.9%
そう思わない	0.0%
機会がなかった	31.4%
合計(回答数)	51

j. この授業におけるあなたの学習は、満足できるものだと思いますか？

	地域課題演習
そう思う	78.4%
すこしそう思う	17.6%
あまりそう思わない	3.9%
そう思わない	0.0%
合計(回答数)	51

**D** この授業に関し、下記の事項の回答として、下の ~ の中から最もあてはまると思うものを1つ選んで、番号をマーク( )してください。

	地域課題演習
a. 教員はこの授業の目的や到達目標についてわかりやすく説明していましたか？	1.53
b. この授業の内容は、授業の目的、到達目標の達成に役に立つものだと思いますか？	1.80
c. 教員は、この授業の成績評価の方法や基準などについて、わかるように説明していましたか？	1.60
d. この授業の内容、進捗は、およそシラバスに沿ったものでしたか？	1.79
e. 授業中の教員の説明や指示はわかりやすいものでしたか？	1.58
f. 板書・ビデオ・プロジェクター等で提出されたものは、わかりやすいものでしたか？	1.71
g. 教科書や参考書、配布資料等は、学習の助けになりましたか？	1.56
h. 教員は、毎回の授業で、その回の学ぶべきポイントを示していましたか？	1.37
i. 授業の中で、学生が参加して活動するような機会はありましたか？	1.87
j. 教員は、学生の疑問点や意向をくみ取り、授業に反映させていましたか？	1.42
k. この授業では、授業時間以外に行う学習(予習・復習・宿題・レポートなど)について、わかりやすく指示が出されていましたか？	1.50
l. この授業では、アイアシスタントが授業中や授業時間以外の学習に活用されていましたか？	-1.52
m. この授業及び授業時間外の学習中に、持続可能な社会や環境等について考える機会がありましたか？	0.54
n. 授業開始時間、終了時間も守られていましたか？	1.51
o. 授業はよく準備されていると思いますか？	1.52
p. 授業に対する教員の熱意を感じますか？	1.81
q. 授業中及び授業時間外の学習中に、あなた自身が考え、工夫しながら問題に取り組む機会はありましたか？	1.76
r. 授業中及び授業時間以外の学習中に、新鮮な驚きを感じる瞬間がありましたか？	1.74
s. 授業中及び授業時間以外の学習中に、自分で探求すべき課題を見つけたことの大切さに気づく機会はありましたか？	1.68
t. この授業で学んだことは、あなたにとって、今後役に立ちそうだと思いますか？	1.53
u. この授業で学んだことを、さらに勉強したいと思いますか？	1.56
平均	1.42

**E** 結果として、この授業を履修してよかったですか？

(参考)

平成30年度前期	平成29年度後期 (3.1枚回収)
1.93	1.86



平成30年度前期 全学共通教育授業アンケート(基礎ゼミナール)  
学生の学習状況集計結果

教養教育センター

	全体	人社	教育	理工	農
回収枚数	928	183	145	411	189
回収率	86%	88%	83%	90%	80%

**B** この授業に関し、下記の事項について該当する選択肢を1つ選んで、番号をマークしてください。

a. あなたがこの授業を休んだ回数は？

	全体	人社	教育	理工	農
0回	88.8%	85.8%	84.7%	91.3%	89.4%
1回	8.3%	9.8%	10.4%	6.7%	8.5%
2回	2.1%	2.2%	4.2%	1.5%	1.6%
3回以上	0.9%	2.2%	0.7%	0.5%	0.5%
合計(回答数)	918	183	144	403	188

b. この科目を履修する前にシラバスを読みましたか？その内容はわかりましたか？

	全体	人社	教育	理工	農
わかった	27.0%	41.0%	20.7%	27.6%	16.9%
だいたいわかった	44.1%	54.6%	49.7%	37.4%	43.9%
あまりわからなかった	6.5%	4.4%	2.1%	8.1%	8.5%
わからなかった	0.6%	0.0%	0.0%	1.2%	0.5%
読まなかった	21.8%	0.0%	27.6%	25.7%	30.2%
合計(回答数)	926	183	145	409	189

c. 1回の授業に対して、平均してどのぐらいの時間をかけて予習・復習をしましたか？

	全体	人社	教育	理工	農
ほとんどしなかった	52.3%	29.5%	51.7%	57.1%	64.6%
30分ぐらい	25.9%	30.6%	30.3%	23.9%	22.2%
1時間ぐらい	15.1%	27.9%	14.5%	12.4%	9.0%
2時間ぐらい	4.0%	4.9%	2.1%	4.9%	2.6%
3時間ぐらい	1.6%	3.8%	1.4%	1.0%	1.1%
4時間以上	1.1%	3.3%	0.0%	0.7%	0.5%
合計(回答数)	927	183	145	410	189

d. この授業の学習において、あなたはどのぐらいアイアシスタントを利用しましたか？

	全体	人社	教育	理工	農
よく利用した	8.2%	9.9%	2.1%	12.4%	2.1%
たまに利用した	20.2%	19.2%	10.3%	23.4%	21.8%
ほとんど利用しなかった	15.7%	19.8%	15.2%	12.0%	20.7%
まったく利用しなかった	55.8%	51.2%	72.4%	52.2%	55.3%
合計(回答数)	915	172	145	410	188

e. (上記の回答が ~ の場合)アイアシスタントの何の機能を利用しましたか？(複数回答可)

	全体	人社	教育	理工	農
授業記録	41.3%	49.0%	36.6%	39.7%	37.9%
i カード	14.4%	14.3%	14.6%	7.1%	26.3%
課題・レポート	25.4%	16.3%	29.3%	30.1%	25.3%
学習記録	9.2%	10.2%	7.3%	12.8%	3.2%
その他( )	9.7%	10.2%	12.2%	10.3%	7.4%
合計(回答数)	390	98	41	156	95

f. 基礎ゼミナール用のテキスト『学びのはじめ』はこの授業におけるあなたの学習に役に立ちましたか？

	全体	人社	教育	理工	農
とても役に立った	15.8%	15.8%	23.4%	15.7%	10.1%
役に立った	29.9%	32.2%	25.5%	32.8%	24.9%
少し役に立った	28.9%	26.8%	27.6%	27.5%	34.9%
役に立たなかった	4.6%	3.8%	4.8%	4.7%	5.3%
使わなかった	20.8%	21.3%	18.6%	19.4%	24.9%
合計(回答数)	925	183	145	408	189

g. 授業の中で、図書館やミュージアムなど、学内の施設について見学する機会がありましたか？

	全体	人社	教育	理工	農
あった	49.9%	57.1%	51.7%	42.4%	57.7%
なかった	36.4%	33.0%	37.8%	42.6%	25.4%
はっきり憶えていない	13.7%	9.9%	10.5%	15.0%	16.9%
合計(回答数)	922	182	143	408	189

h. 授業の中で、図書館の使い方(本の借り方、蔵書の検索方法など)を学ぶ機会がありましたか？

	全体	人社	教育	理工	農
あった	68.0%	74.9%	67.6%	58.5%	82.0%
なかった	20.8%	18.6%	23.9%	28.3%	4.2%
はっきり憶えていない	11.3%	6.6%	8.5%	13.2%	13.8%
合計(回答数)	924	183	142	410	189

i. 授業の中で、大学での授業の受け方(講義の聴き方、ノートの取り方、レポートの書き方など)を学ぶ機会がありましたか？

	全体	人社	教育	理工	農
あった	60.0%	65.7%	66.0%	57.0%	56.6%
なかった	19.6%	21.5%	13.9%	22.0%	16.9%
はっきり憶えていない	20.4%	12.7%	20.1%	21.0%	26.5%
合計(回答数)	923	181	144	409	189

j. 授業を受ける中で、高校までの学習と大学での学習の違いに気づかされる機会がありましたか？

	全体	人社	教育	理工	農
あった	79.8%	91.3%	81.3%	76.5%	74.6%
なかった	7.1%	3.8%	3.5%	9.3%	8.5%
はっきり憶えていない	13.1%	4.9%	15.3%	14.2%	16.9%
合計(回答数)	925	183	144	409	189

k. 班活動を行う機会がありましたか？また、(班活動に限らず)何らかの学習活動の成果をみんなの前で発表する機会がありましたか？(複数回答可)

	全体	人社	教育	理工	農
班活動を行う機会があった	53.4%	49.1%	50.3%	53.5%	59.3%
発表する機会があった	43.3%	50.2%	42.2%	42.1%	39.7%
両方ともなかった	1.9%	0.4%	4.8%	2.5%	0.3%
はっきり憶えていない	1.4%	0.4%	2.7%	1.9%	0.7%
合計(回答数)	1279	275	187	527	290

l. レスポンスカード(iカード、電子メール等も含む)の作成や授業中の課題、小テスト等に積極的に取り組みましたか？

	全体	人社	教育	理工	農
そう思う	51.1%	55.7%	56.9%	46.1%	52.9%
すこしそう思う	26.0%	25.7%	19.4%	26.1%	31.2%
あまりそう思わない	3.5%	2.2%	0.7%	5.4%	2.6%
そう思う思わない	1.1%	0.0%	0.7%	1.0%	2.6%
機会がなかった	18.4%	16.4%	22.2%	21.5%	10.6%
合計(回答数)	926	183	144	410	189

m. 提出物(宿題・レポート等)に対し、納得いくまで取り組みましたか？

	全体	人社	教育	理工	農
そう思う	47.2%	54.1%	52.1%	42.2%	47.6%
すこしそう思う	35.2%	35.0%	28.5%	34.6%	41.8%
あまりそう思わない	6.2%	3.8%	6.9%	8.0%	3.7%
そう思う思わない	1.5%	0.5%	0.7%	1.7%	2.6%
機会がなかった	9.9%	6.6%	11.8%	13.4%	4.2%
合計(回答数)	926	183	144	410	189

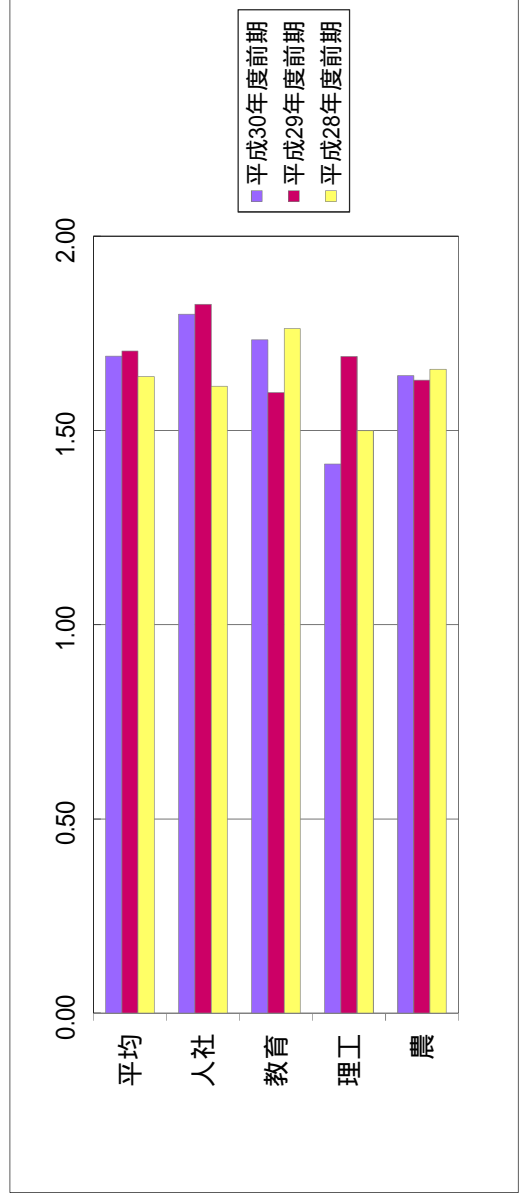
n. この授業におけるあなたの学習は、満足できるものだと思いますか？

	全体	人社	教育	理工	農
そう思う	54.5%	61.7%	65.3%	47.6%	54.5%
すこしそう思う	37.8%	32.2%	30.6%	41.7%	40.2%
あまりそう思わない	5.2%	5.5%	3.5%	6.1%	4.2%
そう思う思わない	2.5%	0.5%	0.7%	4.6%	1.1%
合計(回答数)	926	183	144	410	189

**C** この授業に関し、下記の事項の回答として、下の ~ の中から最もあてはまると思うものを1つ選んで、番号をマーク( )してください。

	平均	人社	教育	理工	農
a. この授業全体に対する目的や到達目標についての説明はありましたか？	1.43	1.53	1.50	1.18	1.28
b. この授業の内容は、授業の目的、到達目標の達成に役に立つものだと思いますか？	1.54	1.65	1.61	1.25	1.44
c. この授業の成績評価の方法や基準などについての説明はありましたか？	0.99	1.08	1.00	0.78	0.92
d. この授業の内容、進修は、およそシラバスに沿ったものでしたか？	1.44	1.57	1.42	1.25	1.35
e. 授業中の教員の説明や指示はわかりやすいものでしたか？	1.64	1.73	1.70	1.35	1.65
f. 板書・ビデオ・プロジェクト等で提示されたものは、わかりやすいものでしたか？	1.51	1.50	1.58	1.32	1.61
g. 教科書や参考書、配付資料等は、学習の助けになりましたか？	1.44	1.50	1.57	1.11	1.44
h. 授業の中で、学生が参加して活動するような機会はありましたか？	1.83	1.93	1.86	1.64	1.73
i. この授業では、授業時間以外に行う学習(予習・復習・宿題・レポートなど)について、わかりやすく指示が出されていましたか？	1.53	1.69	1.57	1.09	1.51
j. この授業では、アイアシスタントが授業中や授業時間以外の学習に活用されていましたか？	-0.53	-0.58	-0.80	-0.12	-0.37
k. 授業中及び授業時間外の学習で、持続可能な社会や環境等について考える機会がありましたか？	0.54	0.27	0.76	0.60	0.79
l. 授業中及び授業時間外の学習で、あなた自身が考え、工夫しながら問題に取り組む機会はありましたか？	1.58	1.64	1.64	1.38	1.49
m. 授業中及び授業時間以外の学習中で、新鮮な驚きを感じる瞬間がありましたか？	1.45	1.48	1.56	1.25	1.35
n. 授業中及び授業時間以外の学習中に、自分で探求すべき課題を見つけ、大切に気づく機会はありましたか？	1.41	1.48	1.51	1.21	1.29
o. この授業で学んだことは、あなたにとって、今後役に立ちそうだと思いますか？	1.62	1.74	1.64	1.36	1.58
p. この授業で学んだことを、さらに勉強したいと思いませんか？	1.31	1.37	1.44	1.01	1.26
平均	1.30	1.36	1.35	1.10	1.27

**D** 結果として、この授業を履修してよかったですか？



平成30年度前期

平均	人社	教育	理工	農
1.69	1.80	1.73	1.41	1.64

平成29年度前期

平均	人社	教育	理工	農
1.70	1.82	1.60	1.69	1.63

平成28年度前期

平均	人社	教育	工	農
1.64	1.61	1.76	1.50	1.66